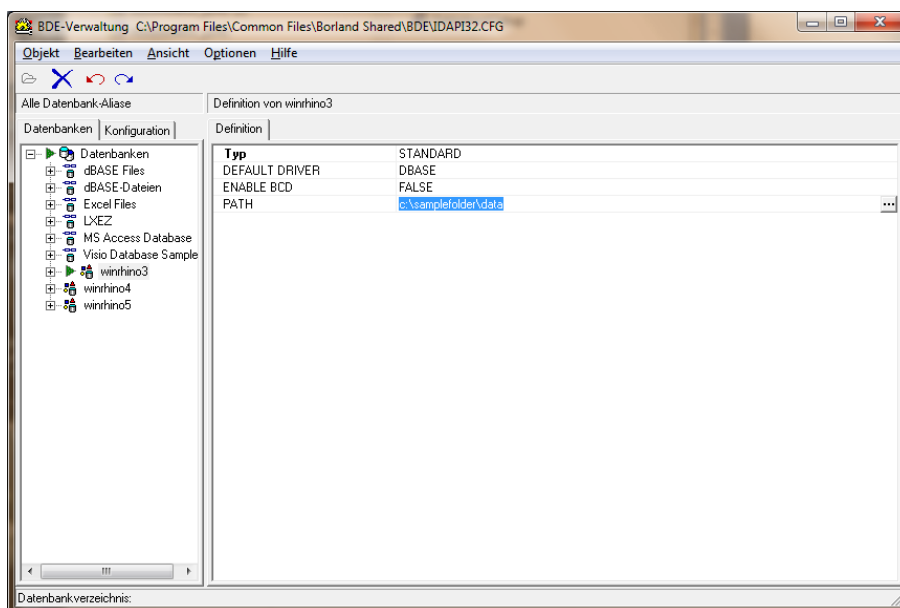




## Rhinomanometry **RHINOTEST MP500**

### Installation der MP500 Software unter Win7/8

1. Führen Sie alle Programme mit der Option „Als Administrator ausführen“ aus.
2. Installieren Sie zuerst den Datenbank-Kernel mit dem Programm **DatenbankSetup.exe** auf Ihren Rechner.
3. Richten Sie ein Verzeichnis <samplefolder> ein, in den Sie den Inhalt der ZIP-Datei **wr399programmverzeichnis.zip** kopieren.
4. Falls sich in diesem Verzeichnis noch kein Unterverzeichnis **\data** befindet, legen Sie es mit der Funktion „Neu / Ordner“ an.
5. Benutzen Sie die BDE-Verwaltung in der Systemsteuerung um den Pfad dieses Unterordners in den Datenbankeintrag **winrhino3** einzutragen. Ist dieser noch nicht vorhanden, so legen Sie ihn mit der Funktion „Objekt / Neu“ laut nachfolgendem Beispiel an. Verwenden Sie dabei Ihren Pfadnamen aus Punkt 4.



6. Erzeugen Sie eine Verknüpfung von winrhion.exe auf dem Desktop.